

UWAGA! WIRUS PTASIEJ GRYPY!

W dniu 10.02.2017 r. potwierdzono ognisko wysoce zjadliwej grypy ptaków w miejscowości Chruszczobród, gm. Łazy, powiat zawierciański. Ze względu na lokalizację ogniska obszary zagrożony (o promieniu 10 km od ogniska) zachodzą na teren powiatów będzińskiego oraz m. Dąbrowa Górnicza.

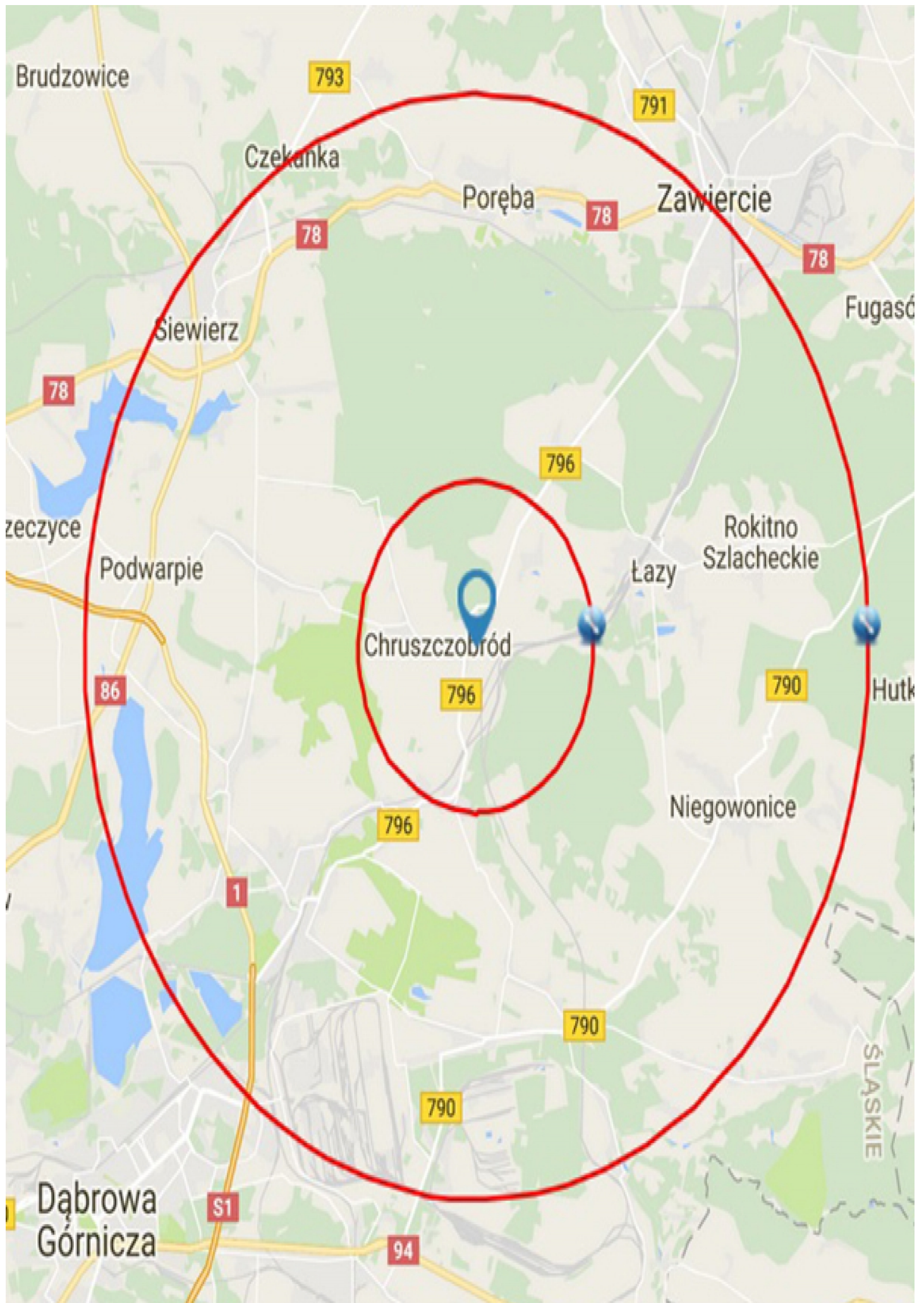
W związku z powyższym ustanowiono obszar zapowietrzony i zagrożony. Na terenie działania PIW Będzin utworzono **obszar zagrożony** obejmujący miejscowości: **Siewierz, Gołuchowice, Podwarpie, Wojkowice Kościelne** oraz następujące dzielnice miasta Dąbrowa Górnicza: Trzebieszawice, Ujejsce, Wygiezłów, Sikorka, Bugaj, Tucznawa, Ząbkowice, Łosień, Łęka i północno zachodnia część Błędowa. W obszarach tych obowiązują zakazy i nakazy opisane w rozporządzeniu - należy zapoznać się z nimi i wdrożyć ich stosowanie!

Aktualnie na opisanych obszarach odbywa się spis i perlustracja stad drobiu. Czynności wykonywane są przez pracowników powiatowego inspektoratu weterynarii w Będzinie, a także lekarzy weterynarii oddelegowanych do pomocy z innych powiatowych inspektoratów województwa śląskiego. Apelujemy do Państwa o udzielenie wszelkich informacji i niezbędnej pomocy osobom które pracują w terenie, od tego zależy sprawne przeprowadzenie narzuconych prawem działań.

Równocześnie przypominamy o obowiązku zgłaszania wszelkich niepokojących objawów u drobiu, w szczególności zwiększonych upadków do [Powiatowego Inspektoratu Weterynarii w Będzinie](#).

Kontakt

Powiatowy Inspektorat Weterynarii w Będzinie
ul. Świerczewskiego 27, 42-500 Będzin
tel./fax 32 267-44-18
Adres poczty e-mail: bedzin.piw@wetgiw.gov.pl



INFORMACJA DLA HODOWCÓW DROBIU

Główny Lekarz Weterynarii informuje o występowaniu wysoce zjadliwej grypy ptaków (HPAI), podtypu H5N8 u ptaków dzikich (Polska, Chorwacja, Szwajcaria, Dania, Holandia), jak i drobiu (Polska, Niemcy, Węgry, Austria, Dania).



Wobec powyższego hodowcy drobiu powinni zachowywać szczególną ostrożność i stosować odpowiednie środki bioasekuracji minimalizujące ryzyko przeniesienia wirusa grypy ptaków do gospodarstwa, w szczególności:

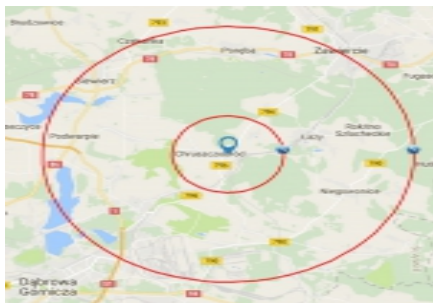
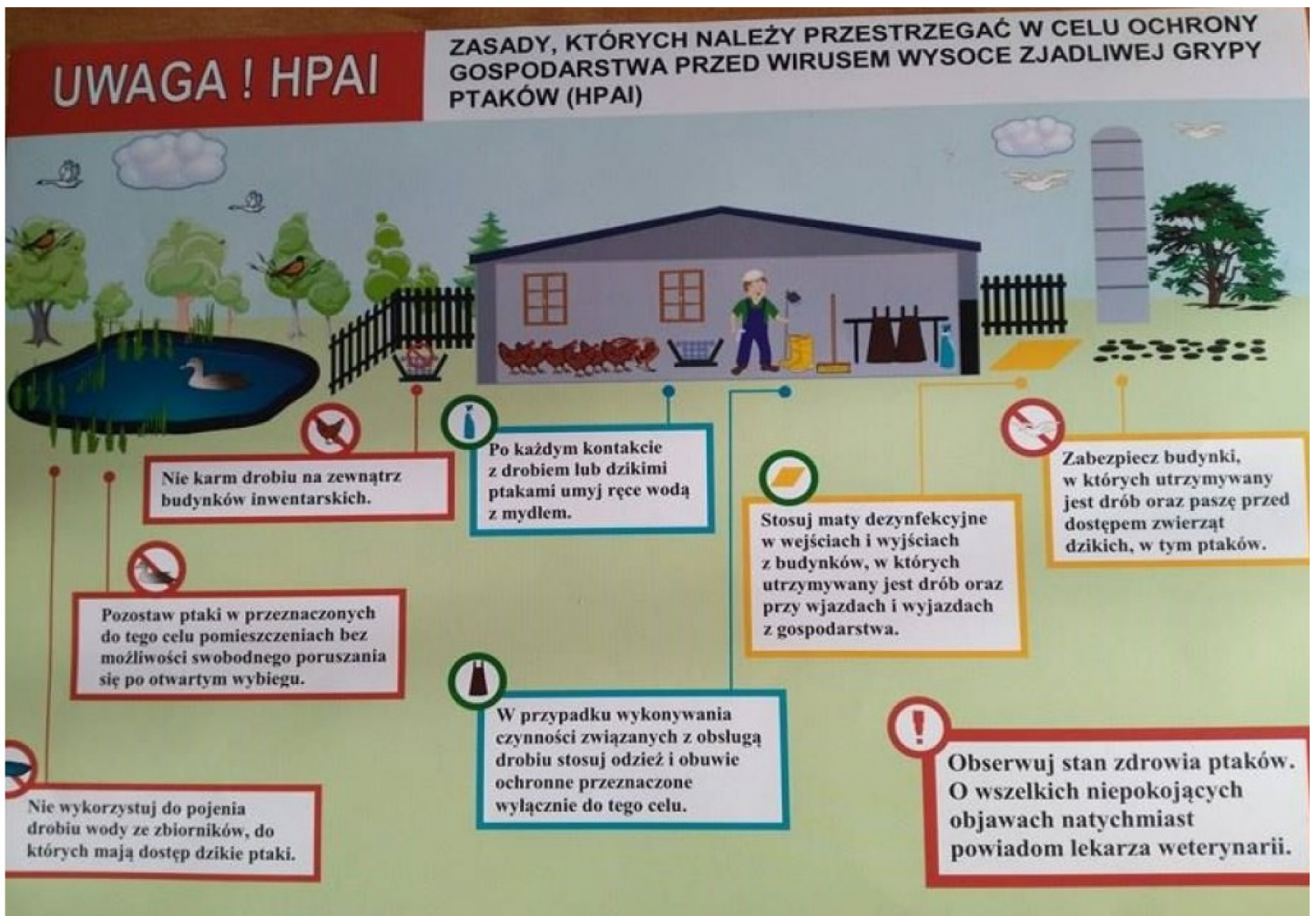
- **zabezpieczyć paszę przed dostępem zwierząt dzikich;**
- **nie karmić drobiu na zewnątrz budynków, w których drób jest utrzymywany;**
- **stosować w gospodarstwie odzież i obuwie ochronne oraz po każdym kontakcie z drobiem lub dzikimi ptakami umyć ręce wodą z mydłem;**
- **stosować maty dezynfekcyjne w wejściach i wyjściach z budynków w których utrzymywany jest drób**

Hodowco !!!

Pamiętaj o zgłaszaniu niezwłocznie do odpowiednich osób i instytucji (lekarz weterynarii prywatnej praktyki, powiatowy lekarz weterynarii, wójt/burmistrz/prezydent miasta) podejrzenia wystąpienia choroby zakaźnej drobiu (spadek nieśności; nagłe, zwiększone padnięcia drobiu)

Objawy kliniczne wysoce zjadliwej grypy ptaków (HPAI) u drobiu

Depresja, gwałtowny spadek/utrata produkcji jaj, miękkie skorupy jaj, objawy nerwowe, zasinienie i obrzęk grzebienia i dzwonek, silne łzawienie, obrzęk zatok podoczodołowych, kichanie, duszność, biegunka. Padnięcia ptaków mogą być nagłe, bez widocznych objawów. Śmiertelność może dochodzić do 100%.



Informacja dla hodowców drobiu

| PDF | 753.56 KB | 2017-02-11 23:27:38 |

Rozporządzenie Ministra Rolnictwa i Rozwoju Wsi z dnia 20 grudnia 2016 r. w sprawie zarządzania środkami związanymi z wystąpieniem wysoce zjadliwej grypy ptaków

| PDF | 239.62 KB | 2017-02-11 23:45:44 |