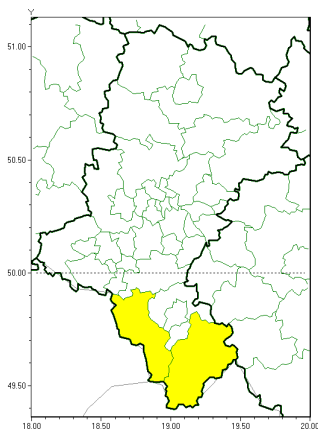
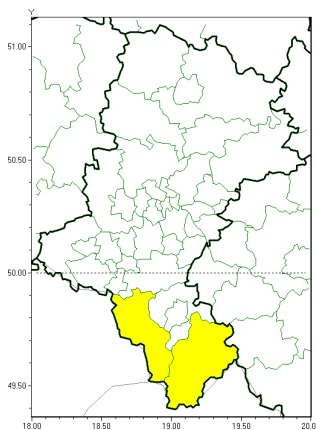




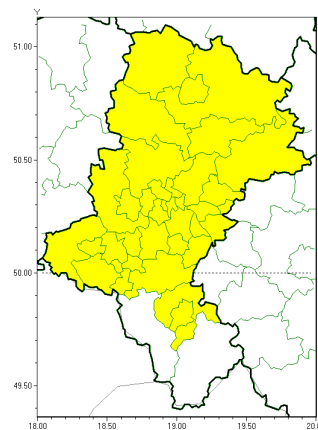
Oblodzenie



Opady śniegu



Przymrozki



**PROGNOZA NIEBEZPIECZNYCH ZJAWISK METEOROLOGICZNYCH  
NA PIERWSZ DOB**

<b>Obszar</b>	Województwo łódzkie
<b>Ważność (cz. urz.)</b>	od godz. 07:30 dnia 08.04.2021 (czwartek) do godz. 07:30 dnia 09.04.2021 (piątek)
<b>Zjawisko/stopień zagrożenia Kryteria</b>	<p><b>Oblodzenie/1</b> (cieszyński i żywiecki) Spadek temperatury powietrza poniżej 0°C powodujący zamarzanie mokrych powierzchni dróg i chodników.</p> <p><b>Opady śniegu/1</b> (cieszyński i żywiecki) Opady śniegu poza sezonem zimowym, powodujące przyrost pokrywy śnieżnej o 5 cm lub więcej.</p> <p><b>Przymrozki/1</b> (będziński, bielski, Bielsko-Biała, bieruńsko-łódzki, Bytom, Chorzów, Czestochowa, czestochowski, Dąbrowa Górnicza, Gliwice, gliwicki, Jastrzębie-Zdrój, Jaworzno, Katowice, kłobucki, lubliniecki, mikołowski, Mysłowice, myszkowski, Piekary łódzkie, pszczyński, raciborski, Ruda łódzka, rybnicki, Rybnik, Siemianowice łódzkie, Sosnowiec, wiatchłowiec, tarnogórski, Tychy, wodzisławski, Zabrze, zawierciański i ory) W okresie wiosennej wegetacji roślin spadek temperatury powietrza poniżej 0°C lub spadek temperatury przy gruncie poniżej -1°C.</p>



Instytut Meteorologii i Gospodarki Wodnej - Państwowy Instytut Badawczy

**Centralne Biuro Prognoz Meteorologicznych w Warszawie**

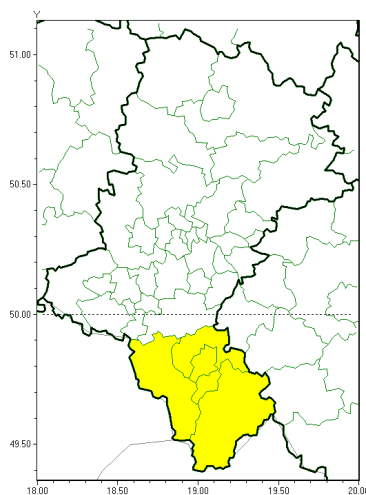
01-673 Warszawa ul. Podleńska 61

tel: 22-5694150, fax: 22-8345097

email: synoptyk.kraju@imgw.pl

www: www.imgw.pl

Silny wiatr



**PROGNOZA NIEBEZPIECZNYCH ZJAWISK METEOROLOGICZNYCH  
NA DRUGI DOB**

<b>Obszar</b>	Województwo łódzkie
<b>Ważność (cz. urz.)</b>	od godz. 07:30 dnia 09.04.2021 (piątek) do godz. 07:30 dnia 10.04.2021 (sobota)
<b>Zjawisko/stopec zagrożenia Kryteria</b>	<b>Silny wiatr/1</b> ( <i>bielski, Bielsko-Biała, cieszyński i żywiecki</i> ) Silny wiatr o średniej prędkości 55-72 km/h lub porywy wiatru o prędkości 70-90 km/h.



Instytut Meteorologii i Gospodarki Wodnej - Państwowy Instytut Badawczy

**Centralne Biuro Prognoz Meteorologicznych w Warszawie**

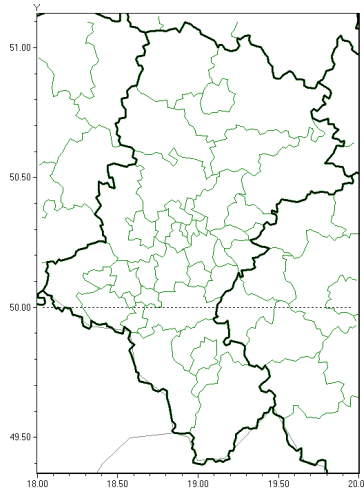
01-673 Warszawa ul. Podleńna 61

tel: 22-5694150, fax: 22-8345097

email: synoptyk.kraju@imgw.pl

www: www.imgw.pl

Brak niebezpiecznych zjawisk

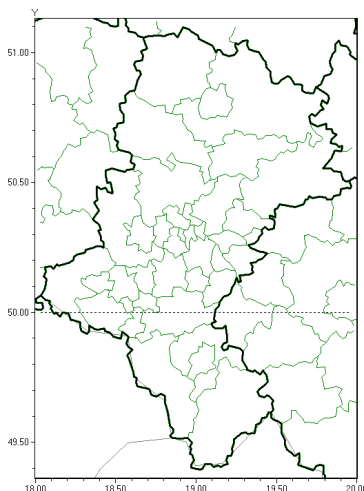


**PROGNOZA NIEBEZPIECZNYCH ZJAWISK METEOROLOGICZNYCH  
NA TRZECI DOB**

<b>Obszar</b>	Województwo łódzkie
<b>Ważność (cz. urz.)</b>	od godz. 07:30 dnia 10.04.2021 (sobota) do godz. 07:30 dnia 11.04.2021 (niedziela)
<b>Zjawisko/stopień zagrożenia Kryteria</b>	Nie przewiduje się /-



Brak niebezpiecznych zjawisk



**PROGNOZA NIEBEZPIECZNYCH ZJAWISK METEOROLOGICZNYCH**

**NA CZWARTY DZIEŃ**

<b>Obszar</b>	Województwo lubelskie
<b>Ważność (cz. urz.)</b>	od godz. 07:30 dnia 11.04.2021 (niedziela) do godz. 07:30 dnia 12.04.2021 (poniedziałek)
<b>Zjawisko/stopień zagrożenia Kryteria</b>	Nie przewiduje się /-

<b>Dyżurny synoptyk IMGW-PIB</b>	Małgorzata Tomczuk
<b>Godzina i data wydania</b>	godz. 15:05 dnia 07.04.2021
<b>Uwagi</b>	Prognoza niebezpiecznych zjawisk meteorologicznych jest informacją orientacyjną. Wydawanie depeszy OSTRZEŻENIE uniemożliwia i anuluje wszystkie informacje dotyczące tego samego okresu i zjawiska zawarte w prognozie. <b>Sprawdź aktualne ostrzeżenia oraz teksty prognoz synoptycznych.</b>

Opracowanie niniejsze i jego format, jako przedmiot prawa autorskiego podlega ochronie prawnej, zgodnie z przepisami ustawy z dnia 4 lutego 1994r o prawie autorskim i prawach pokrewnych (dz. U. z 2006 r. Nr 90, poz. 631 z późn. zm.).

Wszelkie dalsze udostępnianie, rozpowszechnianie (przedruk, kopiowanie, wiadomości sms) jest dozwolone wyłącznie w formie dosłownej z bezwzględnym wskazaniem źródła informacji tj. IMGW-PIB.