



Instytut Meteorologii i Gospodarki Wodnej - Państwowy Instytut Badawczy

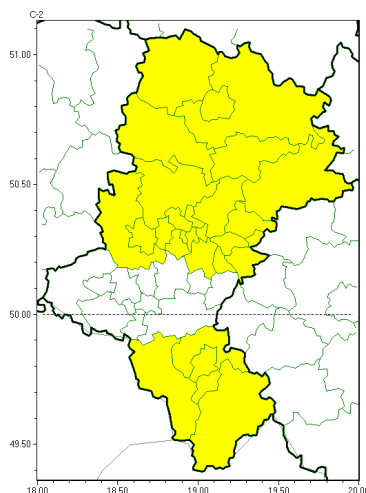
Centralne Biuro Prognoz Meteorologicznych w Warszawie

01-673 Warszawa ul. Podleńska 61

tel: 22-5694150, fax: 22-8345097

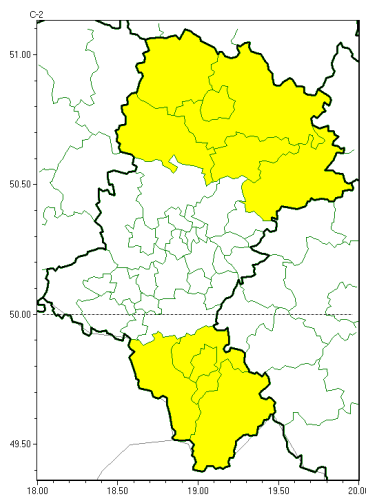
email: synoptyk.kraju@imgw.pl

www: www.imgw.pl



**PROGNOZA NIEBEZPIECZNYCH ZJAWISK METEOROLOGICZNYCH
NA PIERWSZ DOB**

Obszar	Województwo łódzkie
Ważność (cz. urz.)	od godz. 07:30 dnia 28.04.2022 (czwartek) do godz. 07:30 dnia 29.04.2022 (piątek)
Zjawisko/stopień zagrożenia Kryteria	Przymrozki/1 (bzdziński, bielski, Bielsko-Biała, Bytom, Chorzów, cieszyński, Czestochowa, czestochowski, Dąbrowa Górnicza, Gliwice, gliwicki, Jaworzno, Katowice, kłobucki, lubliniecki, Mysłowice, myszkowski, Piekary łódzkie, Ruda łódzka, Siemianowice łódzkie, Sosnowiec, wiatrowski, tarnogórski, Zabrze, zawierciański i żywiecki) W okresie wiosennej wegetacji roślin spadek temperatury powietrza poniżej 0°C lub spadek temperatury przy gruncie poniżej -1°C.



**PROGNOZA NIEBEZPIECZNYCH ZJAWISK METEOROLOGICZNYCH
NA DRUGI DOB**

Obszar	Województwo łódzkie
Ważność (cz. urz.)	od godz. 07:30 dnia 29.04.2022 (piątek) do godz. 07:30 dnia 30.04.2022 (sobota)
Zjawisko/stopień zagrożenia Kryteria	Przymrozki/1 (bielski, Bielsko-Biała, cieszyński, Cz. stochowa, cz. stochowski, kłobucki, lubliniecki, myszkowski, zawierciański i żywiecki) W okresie wiosennej wegetacji roślin spadek temperatury powietrza poniżej 0°C lub spadek temperatury przy gruncie poniżej -1°C.



Instytut Meteorologii i Gospodarki Wodnej - Państwowy Instytut Badawczy

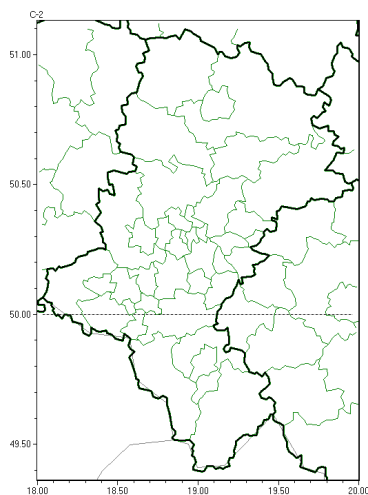
Centralne Biuro Prognoz Meteorologicznych w Warszawie

01-673 Warszawa ul. Podleńna 61

tel: 22-5694150, fax: 22-8345097

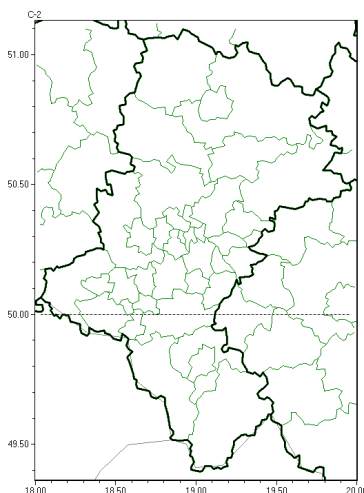
email: synoptyk.kraju@imgw.pl

www: www.imgw.pl



**PROGNOZA NIEBEZPIECZNYCH ZJAWISK METEOROLOGICZNYCH
NA TRZECI DOB**

Obszar	Województwo łódzkie
Ważność (cz. urz.)	od godz. 07:30 dnia 30.04.2022 (sobota) do godz. 07:30 dnia 01.05.2022 (niedziela)
Zjawisko/stopień zagrożenia Kryteria	Nie przewiduje się /-



**PROGNOZA NIEBEZPIECZNYCH ZJAWISK METEOROLOGICZNYCH
NA CZWARTY DZIEŃ**

Obszar	Województwo lubelskie
Ważność (cz. urz.)	od godz. 07:30 dnia 01.05.2022 (niedziela) do godz. 07:30 dnia 02.05.2022 (poniedziałek)
Zjawisko/stopień zagrożenia Kryteria	Nie przewiduje się /-

Dyżurny synoptyk IMGW-PIB	Przemysław Szrama
Godzina i data wydania	godz. 14:24 dnia 27.04.2022
Uwagi	Prognoza niebezpiecznych zjawisk meteorologicznych jest informacją orientacyjną. Wydawanie depeszy OSTRZEŻENIE uniemożliwia i anuluje wszystkie informacje dotyczące tego samego okresu i zjawiska zawarte w prognozie. Sprawdź aktualne ostrzeżenia oraz teksty prognoz synoptycznych.

Opracowanie niniejsze i jego format, jako przedmiot prawa autorskiego podlega ochronie prawnej, zgodnie z przepisami ustawy z dnia 4 lutego 1994r o prawie autorskim i prawach pokrewnych (dz. U. z 2006 r. Nr 90, poz. 631 z późn. zm.).

Wszelkie dalsze udostępnianie, rozpowszechnianie (przedruk, kopiowanie, wiadomości sms) jest dozwolone wyłącznie w formie dosłownej z bezwzględnym wskazaniem źródła informacji tj. IMGW-PIB.